



IL TUO VOTO CONTA!!!

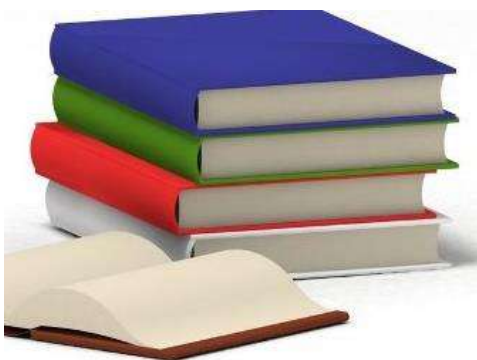
ELEZIONI AMMINISTRATIVE

3 - 4 OTTOBRE 2021





PUOI LEGGERE LA GUIDA TUTTE LE VOLTE CHE VUOI PER CAPIRE MEGLIO LE INFORMAZIONI.



QUESTA GUIDA TI PUÒ AIUTARE A CAPIRE COME VOTARE.

BENVENUTI

OTTOBRE							2021
LUNEDÌ	MARTEDÌ	MERCOLEDÌ	GIOVEDÌ	VEDÌ	SABATO	DOMENICA	
				1	2	3	
4	5	6	7	8	9	10	
11	12	13	14	15	16	17	
18	19	20	21	22	23	24	
25	26	27	28	29	30	31	

CARO ELETTORE,

DOMENICA 3 OTTOBRE E LUNEDÌ 4 OTTOBRE IN MOLTI COMUNI SIAMO

INVITATI A VOTARE PER LE ELEZIONI AMMINISTRATIVE.



LE ELEZIONI AMMINISTRATIVE SI FANNO PER ELEGGERE LE PERSONE CHE DEVONO GOVERNARE LA REGIONE, LA PROVINCIA O IL COMUNE.

IN ALCUNE CITTA' IL 3 E IL 4 OTTOBRE SI VOTA PER ELEGGERE IL SINDACO E I CONSIGLIERI COMUNALI

VOTEREMO IN OLTRE 1000 COMUNI, 20 PROVINCE E 1 REGIONE

IN ALCUNI COMUNI NON SI VOTERA' IL 3-4 OTTOBRE MA IN ALTRE DOMENICHE DI OTTOBRE

DECIDI TU PER CHI VOTARE. È IMPORTANTE VOTARE.



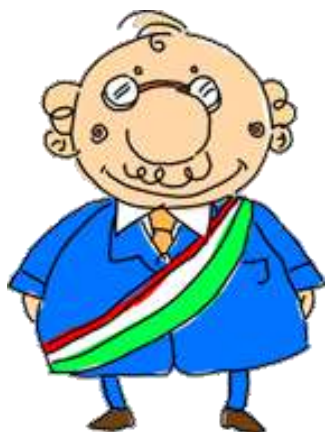
PERCHE' SI VOTA A QUESTE ELEZIONI AMMINISTRATIVE

SI VOTA PER SCEGLIERE IL SINDACO E I CONSIGLIERI DEL CONSIGLIO COMUNALE DELLA TUA CITTA'.



IL CONSIGLIO COMUNALE E' UN'ASSEMBLEA DI PERSONE CHE SI PREOCCUPA DI FARE IN MODO CHE NELLA TUA CITTA' SI VIVA SEMPRE MEGLIO.

IL CONSIGLIO PRENDE LE DECISIONI IMPORTANTI SU COME USARE I SOLDI DELLE TASSE COMUNALI. QUESTE DECISIONI RIGUARDANO LE STRADE, I MEZZI PUBBLICI, I SERVIZI SOCIALI E MOLTE ALTRE COSE.



IL SINDACO E' IL CAPO DELLA CITTA.'

TU PUOI ELEGGERE I CONSIGLIERI E IL SINDACO.

UNA PERSONA CHE VUOLE DIVENTARE SINDACO O CONSIGLIERE E' CHIAMATO CANDIDATO.

VIENE ELETTO SINDACO O CONSIGLIERE IL CANDIDATO CHE HA PRESO PIU' VOTI.

INFORMATI SU QUELLO CHE PROPONGONO I CANDIDATI, PARLANE CON LA TUA FAMIGLIA E GLI AMICI E DECIDI CHI VOTARE.

COME SI VOTA?

IL 3 OTTOBRE TRA LE SETTE (7 DI MATTINA) E LE VENTITRE (11 DI SERA) E IL 4 OTTOBRE TRA LE SETTE (7 DI MATTINA) E LE QUINDICI (3 DI POMERIGGIO) SONO APERTI I SEGGI, CIOE' I POSTI DOVE SI VOTA



IL NUMERO DEL TUO SEGGIO E L'INDIRIZZO SONO SCRITTI SULLA TESSERA ELETTORALE

PER VOTARE DEVI ANDARE AL TUO SEGGIO ELETTORALE E FAR VEDERE LA TUA TESSERA ELETTORALE.



DEVI ANCHE PORTARE UN DOCUMENTO DI IDENTITÀ COME LA CARTA D'IDENTITÀ O IL PASSAPORTO



LE PERSONE DEL SEGGIO TI CHIEDONO IL TUO NOME E IL DOCUMENTO E TI FANNO FIRMARE UN FOGLIO DOVE C'È IL TUO NOME.

POI TI DANNO UNA MATITA E UN FOGLIO CON SCRITTI I NOMI DEI CANDIDATI SINDACI E I SIMBOLI DEI PARTITI POLITICI.

QUESTO FOGLIO SI CHIAMA SCHEDA ELETTORALE.

LE SCHEDE ELETTORALI SONO DIVERSE PER OGNI CITTA' MA ASSOMIGLIANO A QUELLA DEL DISEGNO



LE PERSONE DEL SEGGIO TI DICONO IN QUALE CABINA ANDARE A VOTARE.

LA CABINA ELETTORALE È UN POSTO RISERVATO DOVE PUOI VOTARE SENZA CHE GLI ALTRI VEDANO QUELLO CHE FAI.



ENTRI NELLA CABINA ELETTORALE, TENENDO IN MANO LA SCHEDA
ELETTORALE

OGNI ELETTORE VA IN CABINA DA SOLO.

NELLA CABINA SEGNI CON UNA MATITA IL TUO VOTO SULLA SCHEDA.

DOPO AVER VOTATO DEVI PIEGARE LA SCHEDA, USCIRE E
INFILARE LA SCHEDA NELL'URNA



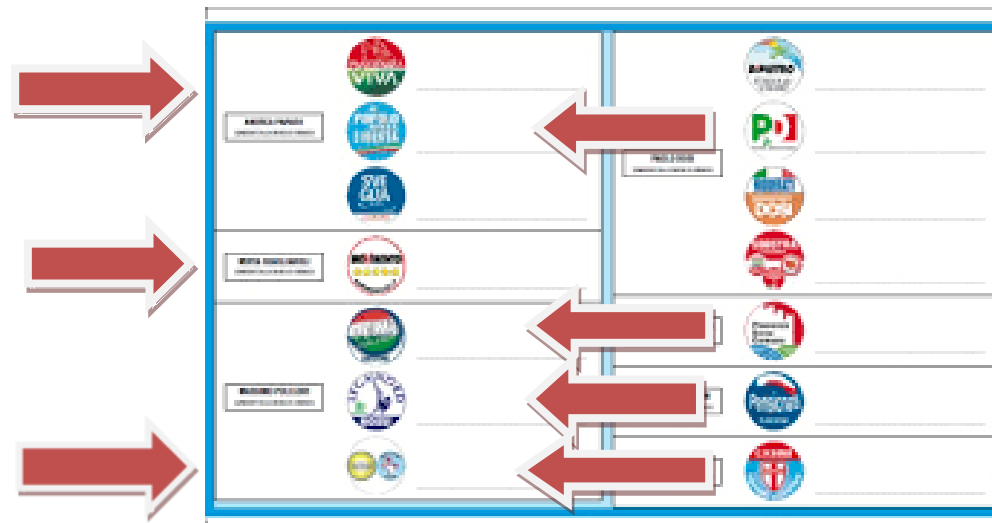
L'URNA E'UNA SCATOLA DI CARTONE CON UN BUCO DOVE
METTERE LA SCHEDA.

RICORDATI CHE IL TUO VOTO È SEGRETO.

NESSUNO TI PUÒ DIRE PER CHI VOTARE.

SE ABITI IN UNA CITTA' GRANDE (PIU' DI 15.000 ABITANTI)

SI VOTA CON UNA SOLA SCHEDA SIMILE A QUESTA.



SULLA SCHEDA CI SONO I NOMI DEI CANDIDATI CHE VOGLIONO DIVENTARE SINDACO.

I SIMBOLI DEI PARTITI CHE SONO D'ACCORDO CON LUI SONO NELLO STESSO RIQUADRO

PUOI VOTARE IN 3 MODI, SCEGLI COME VUOI FARE:

1: SCRIVI CON LA MATITA UNA **X** SUL NOME DEL CANDIDATO SINDACO CHE HAI SCELTO.

IN QUESTO MODO VOTI PER LUI E IL GRUPPO DEI PARTITI CHE LO SOSTIENE.

2: SCRIVI CON LA MATITA UNA **X** SUL SIMBOLO DI UN PARTITO.

IN QUESTO MODO VOTI PER UN PARTITO E I SUOI CANDIDATI MA ANCHE PER IL CANDIDATO SINDACO CHE IL PARTITO SOSTIENE.

3: SCRIVI CON LA MATITA UNA **X** SUL SIMBOLO DI UN PARTITO E SCRIVI IL NOME DI DUE CANDIDATI CONSIGLIERI CHE HAI SCELTO.

IN QUESTO MODO VOTI PER UN PARTITO, 2 CANDIDATI IN PARTICOLARE E PER IL SINDACO CHE IL LORO PARTITO SOSTIENE.

RICORDATI CHE DEVI SCEGLIERE UN CANDIDATO MASCHIO E UN CANDIDATO FEMMINA NELLA LISTA DI QUEL PARTITO. TI CONSIGLIAMO DI PORTARE AL SEGGIO UN FOGLIO CON I NOMI DEI CANDIDATI CONSIGLIERI CHE HAI SCELTO PER RICORDARTELI.

ALCUNE CITTA' GRANDI SONO DIVISE IN MUNICIPI CHE SONO ZONE IN CUI LA CITTA' E' DIVISA.

IN QUESTO CASO SI VOTANO ANCHE IL PRESIDENTE E I CONSIGLIERI DEL MUNICIPIO.

SE VIVI IN UNA CITTA' CON I MUNICIPI IL 3 E IL 4 OTTOBRE RICEVERAI DUE SCHEDE ELETTORALI DI COLORI DIVERSI.

LE REGOLE PER VOTARE PER I MUNICIPI SONO LE STESSA DEL VOTO AL COMUNE.

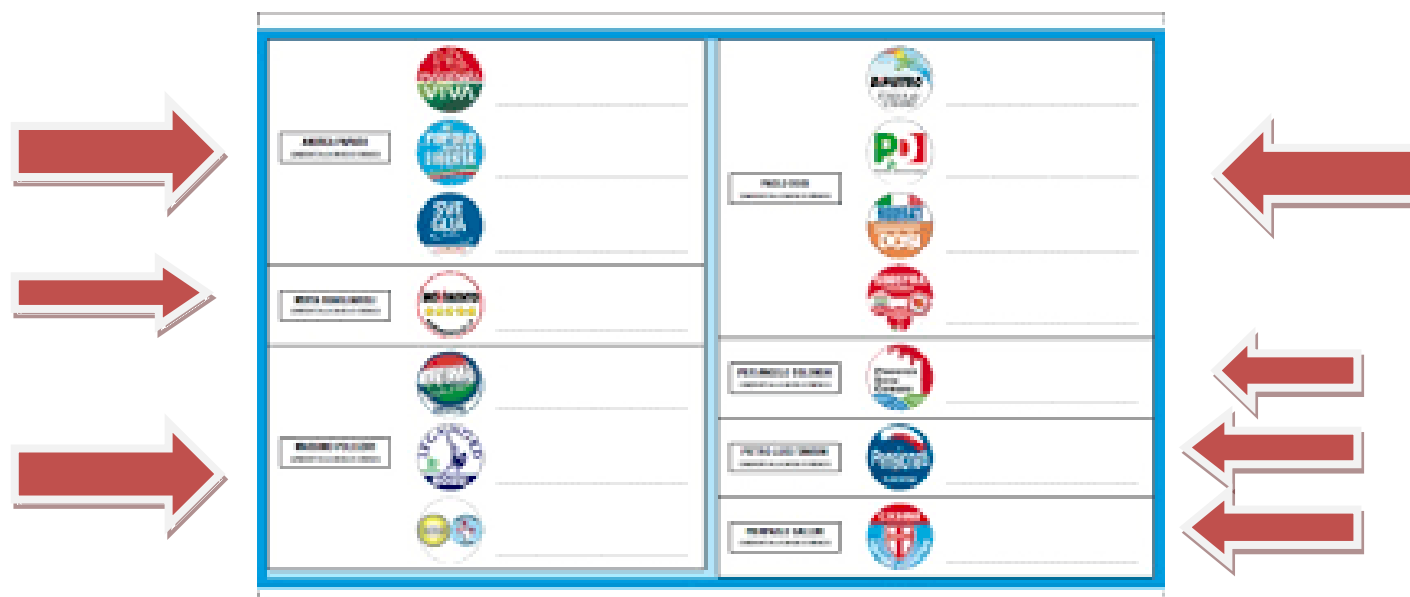
STAI ATTENTO A NON CONFONDERE LE DUE SCHEDE: UNA E' PER IL COMUNE E UNA E' PER IL MUNICIPIO. I CANDIDATI E LE LISTE SONO DIVERSI!

SE IL 3 E 4 OTTOBRE NESSUN CANDIDATO SINDACO RICEVERA' PIU' DELLA META' DEI VOTI, SI VOTERA' ANCORA IL 17 E 18 OTTOBRE.

I CITTADINI DOVRANNO SCEGLIERE QUALE SINDACO VOGLIONO TRA I DUE CHE HANNO AVUTO PIU' VOTI

SE ABITI IN UNA CITTA' PICCOLA (MENO DI 15000 ABITANTI)

SI VOTA CON UNA SOLA SCHEDA SIMILE A QUESTA:



SULLA SCHEDA CI SONO I NOMI DEI CANDIDATI CHE VOGLIONO DIVENTARE SINDACO E I SIMBOLI DEI PARTITI CHE LI APPOGGIANO! SONO TUTTI NELLO STESSO RIQUADRO.

SCRIVI CON LA MATITA UNA X SUL NOME DEL CANDIDATO SINDACO CHE HAI SCELTO.

SE ABITI DOVE SI VOTA ANCHE PER LA PROVINCIA E LA REGIONE

SI VOTA CON UNA SCHEDE SIMILE A QUESTA:

The image shows a sample ballot paper with a pink border. It is divided into several sections for different candidates and parties. Each section has a list of names and a corresponding logo or symbol. The candidates listed are:

- CARLO ONNI
- FERUCCIO MARÀ
- MARICA CASARATE
- ALICE SALVATORE
- GIUSEPPE NISIO
- DAVIDE VERGILI
- GIUSEPPE DIAMFON
- NICOLA MARETTI
- ANDREA FAUSTO MARCONI

The logos and symbols include:

- Logo of the Italian Republic (Stella Rossa)
- Logo of the Democratic Party (PD)
- Logo of the Five Star Movement (M5S)
- Logo of the Lega Nord (Lega)
- Logo of the Brothers of Italy (Fratelli d'Italia)
- Logo of the People's Family (Popolo Famiglia)
- Logo of the Democratic Party (PD)
- Logo of the Five Star Movement (M5S)
- Logo of the Lega Nord (Lega)
- Logo of the Brothers of Italy (Fratelli d'Italia)
- Logo of the People's Family (Popolo Famiglia)
- Logo of the Democratic Party (PD)
- Logo of the Five Star Movement (M5S)
- Logo of the Lega Nord (Lega)
- Logo of the Brothers of Italy (Fratelli d'Italia)
- Logo of the People's Family (Popolo Famiglia)

A watermark "FAC-SIMILE" is visible in the bottom right corner of the ballot paper.

LE REGOLE PER VOTARE PER LE PROVINCE E PER LE REGIONI SONO LE STESSA DEL VOTO AL COMUNE.

STAI ATTENTO A NON CONFONDERE LE SCHEDE. I CANDIDATI E LE LISTE SONO DIVERSI!